

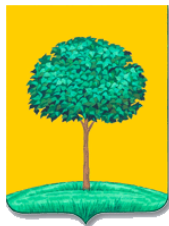


Липецкая область

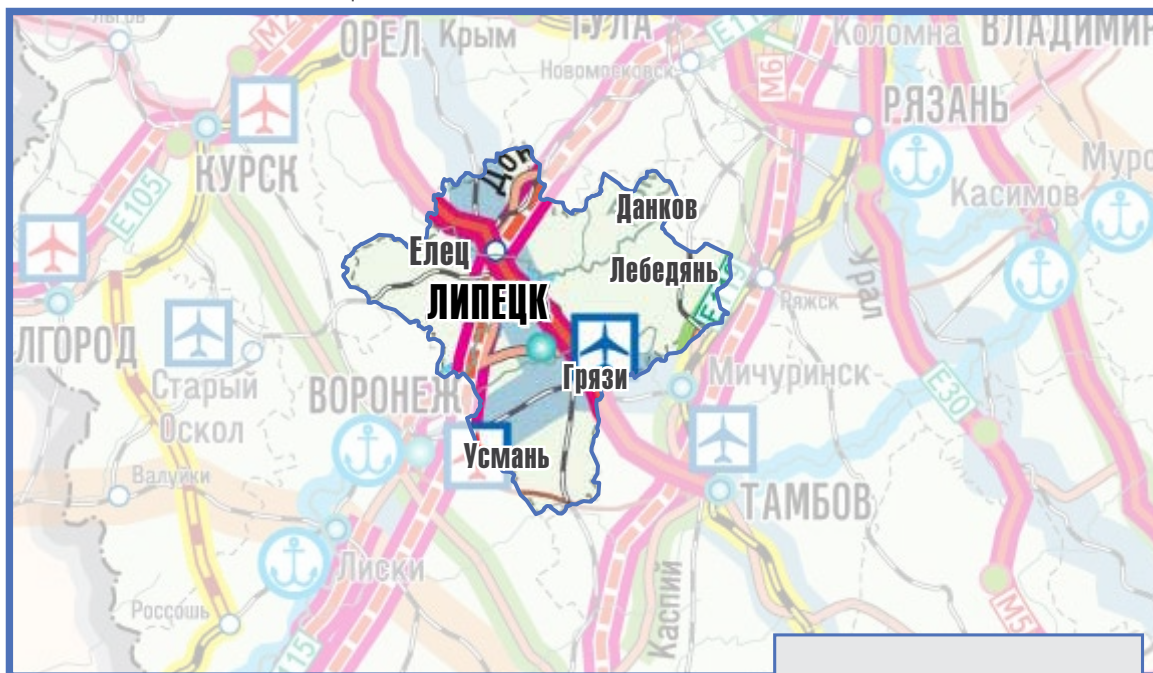
ПАСПОРТ

СТОЛИЦА:
Г. ЛИПЕЦК

ФЕДЕРАЛЬНЫЙ ОКРУГ: ЦЕНТРАЛЬНЫЙ.
ЭКОНОМИЧЕСКИЙ РАЙОН: ЦЕНТРАЛЬНО-ЧЕРНОЗЁМНЫЙ.



КОД
СУБЪЕКТА РФ



НАСЕЛЕНИЕ:



ГОРОДСКОЕ НАСЕЛЕНИЕ – **64 %**
СЕЛЬСКОЕ НАСЕЛЕНИЕ – **36 %**



АДМИНИСТРАТИВНЫЕ
ЦЕНТРЫ:



город Липецк –
509,7 тыс. чел.

город Елец –
106,4 тыс. чел.

город Грязи –
46,2 тыс. чел.

город Лебедянь –
20,2 тыс. чел.

город Данков –
19,9 тыс. чел.

город Усмань –
19,5 тыс. чел.

Руководитель высшего исполнительного органа
государственной власти



Глава администрации Липецкой области

КОРОЛЁВ Олег Петрович

web: <http://olegkorolev.ru>
e-mail: office@admlr.lipetsk.ru
тел.: 8 (4742) 27-25-65

Руководитель уполномоченного органа субъекта
Российской Федерации в сфере промышленной политики



Начальник управления инновационной
и промышленной политики Липецкой
области

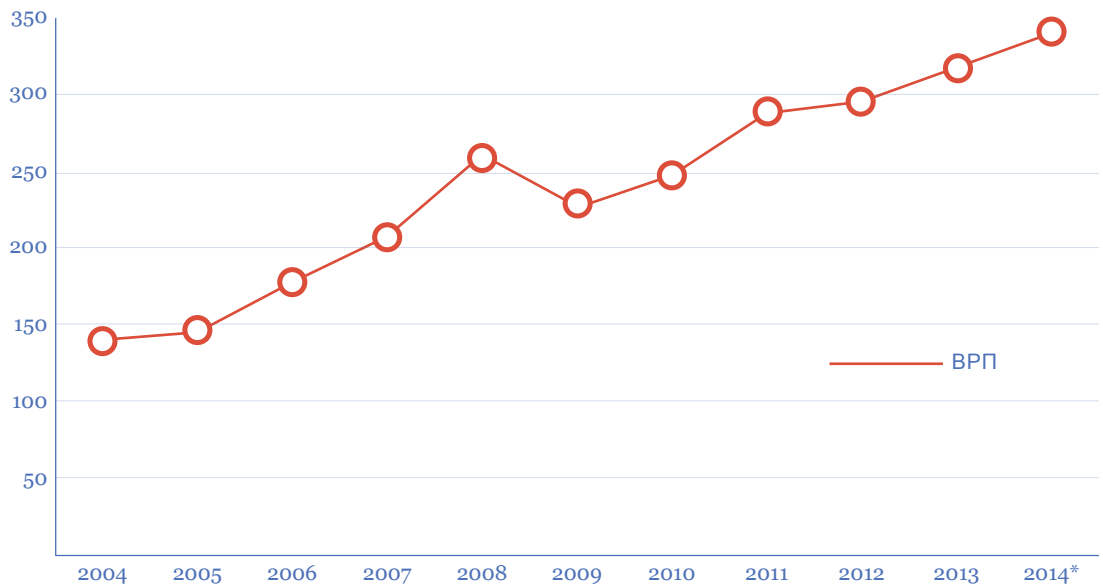
ЩЕДРОВ Алексей Иванович

web: <http://lipetskprom.ru/>
e-mail: shedrov@admlr.lipetsk.ru
тел.: 8 (4742) 23-74-20
факс: 8 (4742) 23-74-60

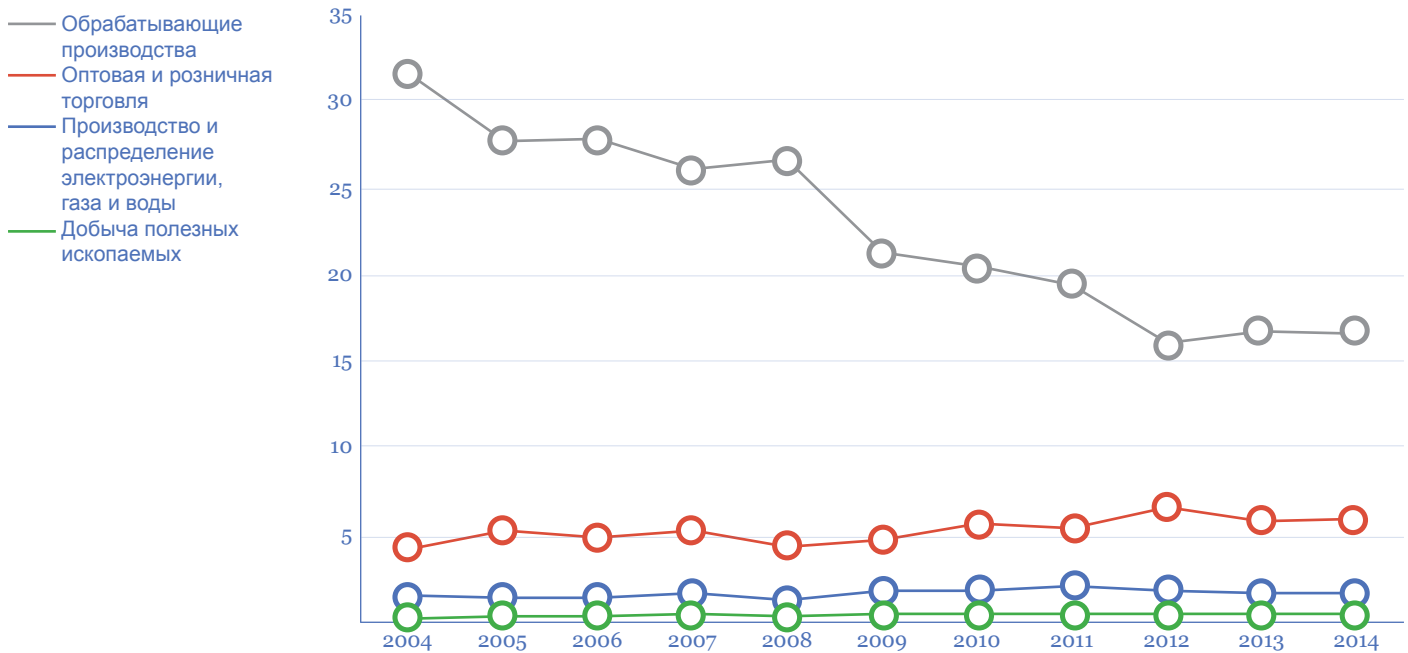


ЭКОНОМИЧЕСКИЕ ПОКАЗАТЕЛИ

ОБЪЕМ ВРП (МЛРД РУБ.)



СТРУКТУРА ВРП (%)



ПРОМЫШЛЕННОСТЬ СУБЪЕКТА РОССИЙСКОЙ ФЕДЕРАЦИИ

ОСНОВНЫЕ ОТРАСЛИ ПРОМЫШЛЕННОСТИ РЕГИОНА (доля от общероссийского производства, в %)



КРУПНЕЙШИЕ ПРОМЫШЛЕННЫЕ ПРЕДПРИЯТИЯ



ОАО «Новолипецкий металлургический комбинат»

Горячекатаный и холоднокатаный листовой прокат для судостроительной и автомобильной промышленности, газопроводных труб, листовой металлопрокат с оцинкованным и полимерным покрытием, электротехническая сталь, передельный чугун, слябы, химическая продукция.



ООО «Липецкая трубная компания «Свободный Сокол»

Трубы из высокопрочного чугуна с шаровидным графитом и фасонные части к ним.



ЗАО «ИНДЕЗИТ ИНТЕРНЭШНЛ»

Холодильники и морозильники, одно-, двух-, трехкамерные модели от 233 до 340 л, стиральные машины.



ООО «Лебединский машиностроительный завод»

Погружные центробежные насосы для добычи нефти, специальные модули к ним (клапаны, газосепараторы, струйные насосы).



ОАО «Елецгидроагрегат»

Гидроцилиндры к тракторам и дорожно-строительной технике, запасные части.



ОАО «Гидропривод»

Гидронасосы лопастные, гидростанции, гидрораспределители, гидроусилители, гидравлические узлы, гидроаппаратура.



ОАО «Грязинский культиваторный завод»

Почвообрабатывающие машины: культиваторы, агрегаты комбинированные, специализированная техника, запасные части к сельхозмашинам.



ОАО «Боринское»

Газовое отопительное оборудование.



ОАО «Лебедянский завод строительно-отделочных машин»

Агрегаты для работы со строительными растворами: бетоносмесители, растворосмесители, растворонасосы, машины для малярных работ, компрессоры, оборудование для производства пенобетона, тачки строительные и садовые, тепловентильаторы, верстаки, станки камнерезные.



ОАО «Энергия»

Гальванические элементы и батареи питания для широкого применения в бытовой и промышленной аппаратуре, минеральная вода.



ООО «Компания «Ассоль»

Изделия из пластмасс для сложной бытовой техники и автомобильной промышленности, трехслойный, пятислойный гофрокартон и гофроупаковки различной конструктивной сложности с трехцветной печатью.



ООО ПФ «Силан»

Кремнийорганическая продукция: термостойкие и электроизоляционные лаки и эмали, специальные жидкости, клеи-герметики, гидрофобизаторы.



ООО «Бекарт Липецк»

Металлокорд, бортовая проволока и стальная микрофибра.



ООО «Производственный комплекс РАЦИОНАЛ»

Теплоэнергетическое оборудование и трубопроводная арматура.



ЗАО «Рафарма»

Лекарственные препараты.

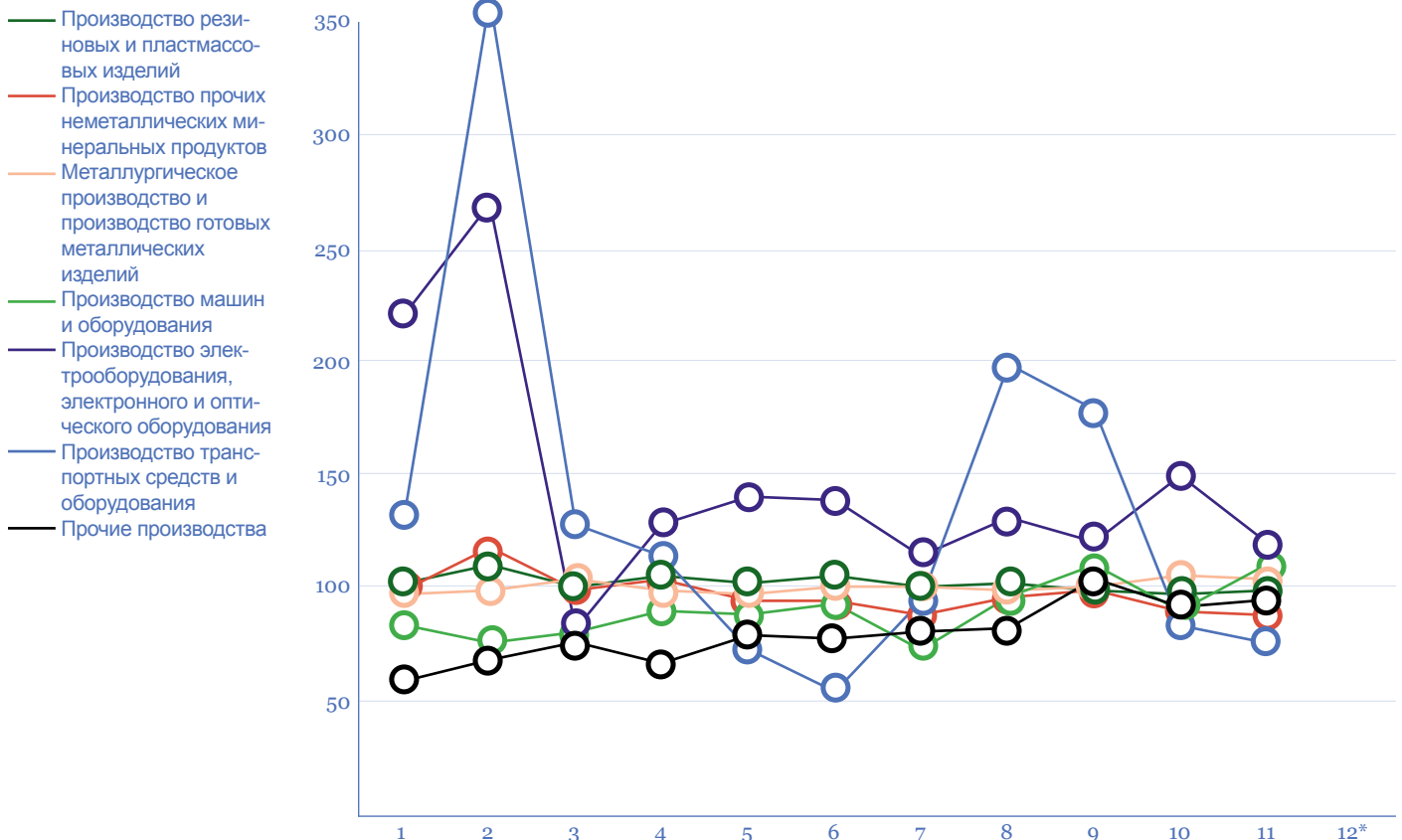
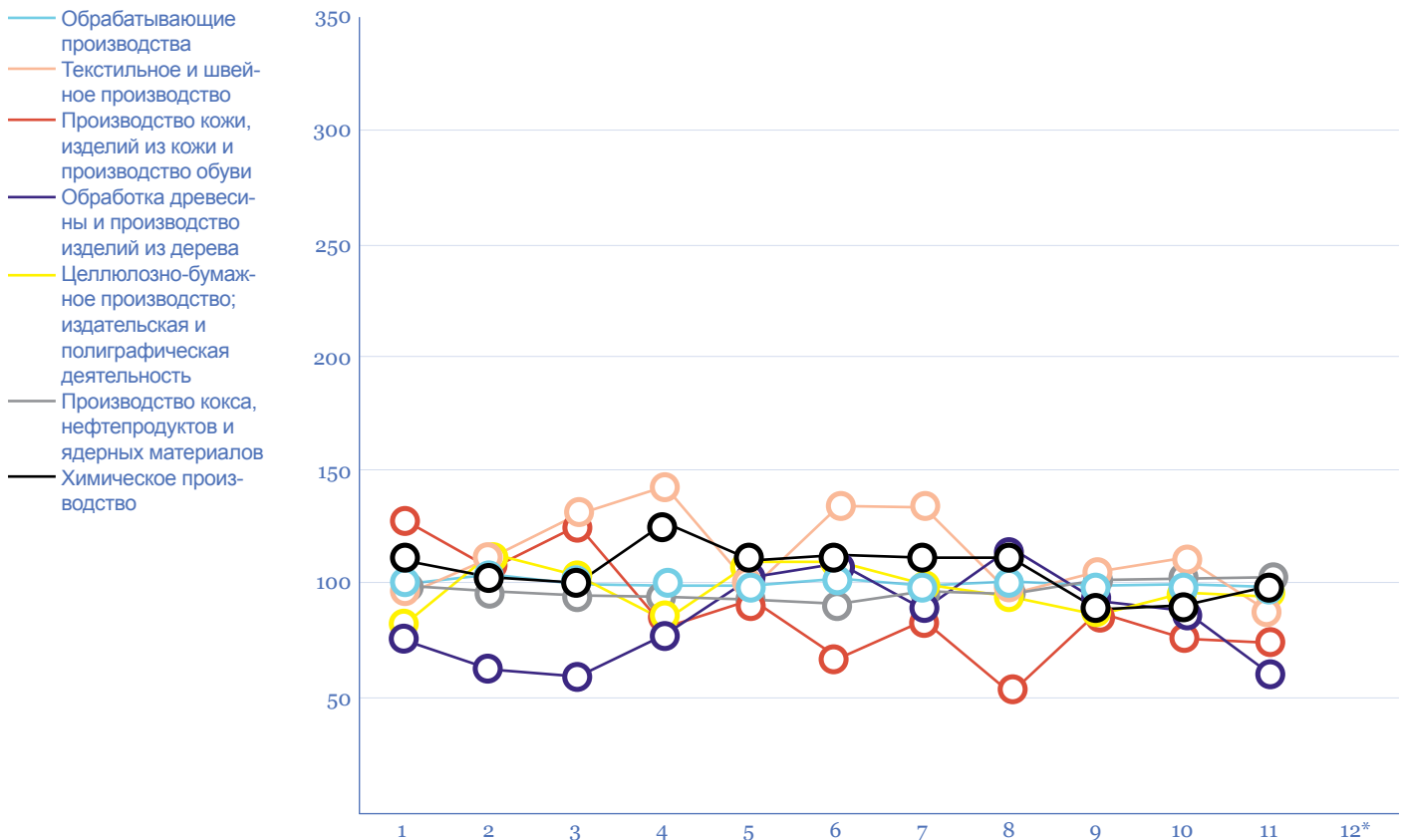


ЗАО «Чаплыгинская швейная фабрика»

Все виды летней и зимней спецодежды, мягкого инвентаря, постельное белье.



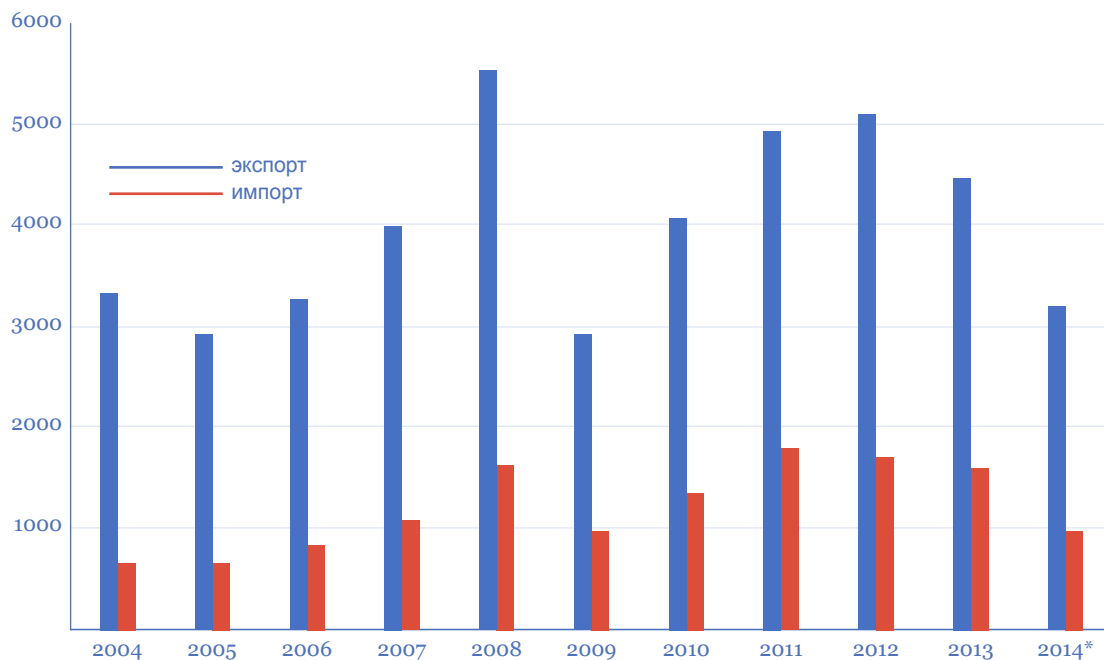
ГОДОВАЯ ДИНАМИКА ИЗМЕНЕНИЯ ИНДЕКСА
ПРОМЫШЛЕННОГО ПРОИЗВОДСТВА ПО ВИДАМ ДЕЯТЕЛЬНОСТИ (в % 2014 г. к 2013 г. по месяцам)



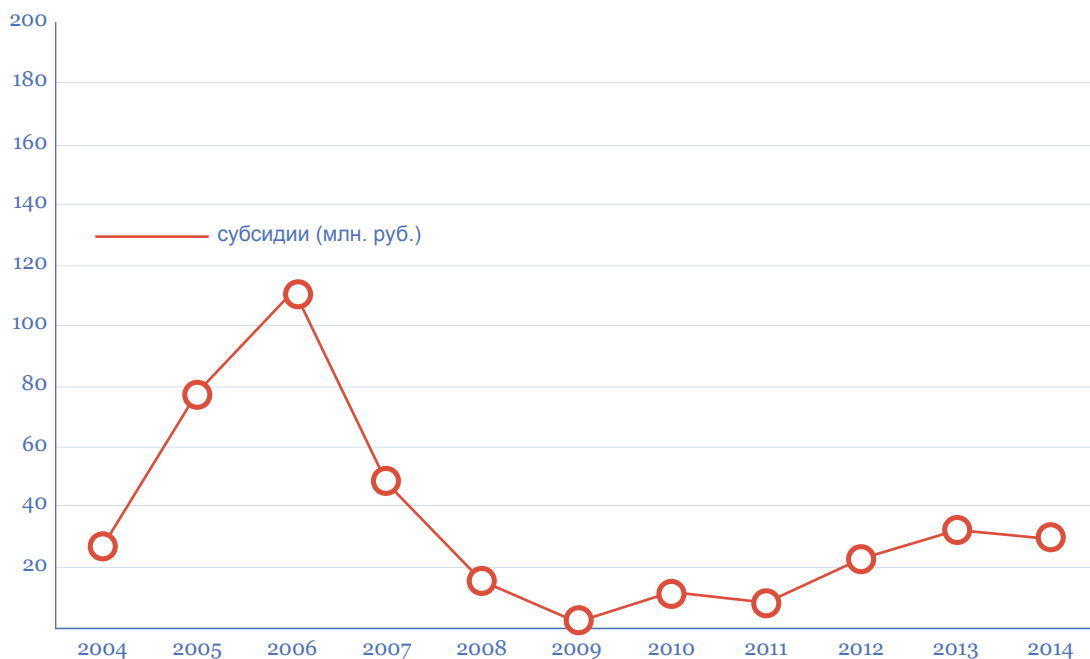


ВНЕШНЕТОРГОВЫЙ ОБОРОТ

ВНЕШНЕТОРГОВЫЙ ОБОРОТ, МЛН. ДОЛЛАРОВ США



ГОСУДАРСТВЕННАЯ ПОДДЕРЖКА СУБЪЕКТА РОССИЙСКОЙ ФЕДЕРАЦИИ





ПЛАНЫ ПО РАЗВИТИЮ ПРОМЫШЛЕННОСТИ

СТРАТЕГИЯ/ПРОГРАММА РАЗВИТИЯ ПРОМЫШЛЕННОСТИ И ТОРГОВЛИ РЕГИОНА

Государственная программа Липецкой области «Модернизация и инновационное развитие экономики Липецкой области» на 2014 - 2020 годы. Утверждена Постановлением администрации Липецкой области № 500 от 7 ноября 2013 года.

НОРМАТИВНО-ПРАВОВЫЕ АКТЫ ПО РАЗВИТИЮ ПРОМЫШЛЕННОСТИ И ТОРГОВЛИ

1. Закон Липецкой области от 14 июня 2001 года № 144-ОЗ «О промышленной политике в Липецкой области».
2. Закон Липецкой области от 27 октября 2010 года № 425-ОЗ «Об инновационной деятельности в Липецкой области».
3. Закон Липецкой области от 18 августа 2006 года № 316-ОЗ «Об особых экономических зонах регионального уровня».

КООРДИНАЦИОННЫЕ (СОВЕЩАТЕЛЬНЫЕ) ОРГАНЫ ПО РАЗВИТИЮ ПРОМЫШЛЕННОСТИ И ТОРГОВЛИ

Комиссия по экономическому развитию и модернизации Липецкой области. Образована Распоряжением администрации Липецкой области № 256-р от 15 июля 2010 г.

ИНВЕСТИЦИОННАЯ ДЕЯТЕЛЬНОСТЬ СУБЪЕКТА РОССИЙСКОЙ ФЕДЕРАЦИИ

ИНВЕСТИЦИОННЫЕ ПРОЕКТЫ

Наименование инвестиционного проекта	Инициатор проекта	Текущее состояние
Развитие инфраструктуры особой экономической зоны промышленно-производственного типа «Липецк»	Администрация Липецкой области	На территории ОЭЗ «Липецк» постоянно осуществляется многоплановое инфраструктурное обустройство. Общий объем затрат составил 8109 млн. рублей. Мощности вводимых объектов в полном объеме удовлетворяют потребности по строительству и вводу в эксплуатацию предприятий.
Развитие инфраструктуры особых экономических зон регионального уровня	Администрация г. Липецка, администрация г. Ельца, администрация Данковского муниципального района, администрация Задонского муниципального района, администрация Лев-Толстовского муниципального района, администрация Тербунского муниципального района, администрация Чаплыгинского муниципального района. Координатор - ОАО «Корпорация Развития Липецкой области»	Введены в эксплуатацию объекты энергетической инфраструктуры и водно-коммунального хозяйства на сумму 1714 млн. руб.
Организация и строительство завода по производству антибиотиков и противораковых лекарственных средств	ЗАО «Рафарма»	Действующий
Строительство завода по производству металлопродуктов из чугуна и высококачественной запорной арматуры для водоснабжения	ООО «Хавле Индустриверке»	Действующий
Создание конкурентоспособного производства сельскохозяйственной техники	ООО «РОПА Русь»	Действующий



Создание производства машин и оборудования для сельского хозяйства	ООО «ХОРШ Русь»	Действующий
Строительство завода комплектующих элементов для систем капельного орошения из полиэтилена	ЗАО «Новый век агротехнологий»	Действующий
Строительство завода по производству стальной оцинкованной гайки М 6- М 20	ООО «Раненбургский Метизный Завод»	В процессе реализации
Создание конкурентоспособного производства крепежных металлических изделий	ИП Тарасова Л.В.	Действующий
Создание производственно-инновационного кластера	ЗАО «ВостокПром»	В процессе реализации
Строительство завода по производству парфюмерно-косметических средств с элементами инфраструктуры	ООО «Ориенбург инвест»	В процессе реализации
Строительство производственного комплекса по переработке вискозного, полиэфирного и хлопкового волокна, производство нетканых материалов, товаров народного потребления	ООО «КОТТОН КЛАБ Данков»	В процессе реализации
Производство высококачественного резинового гранулята путем утилизации изношенных шин	ООО «ЭкоТехнологии - Данков»	В процессе реализации

ИНВЕСТИЦИОННЫЕ ПЛОЩАДКИ (индустриальные парки, особые экономические зоны)

Наименование	Управляющая компания	Основной инвестор	Сроки реализации	Текущее состояние
Особая экономическая зона промышленно-производственного типа «Липецк» (ОЭЗ ППТ «Липецк»)	Открытое акционерное общество «Особая экономическая зона промышленно-производственного типа «Липецк» (ОАО «ОЭЗ ППТ «Липецк»)	ОАО «ОЭЗ» и администрация Липецкой области	2005-2054 гг.	Действующий
Особые экономические зоны регионального уровня промышленно-производственного типа «Тербуны», «Чаплыгинская», «Данков», «Елецпром»	ОАО «Корпорация Развития Липецкой области»	Администрация Липецкой области		Действующие
Особая экономическая зона регионального уровня технико-внедренческого типа	МБУ «Технопарк-Липецк»	Администрация города Липецка		Действующая
Индустриальный парк «Кузнецкая слобода»	ООО «Управляющая компания Кузнецкая слобода»	ОАО «Строймаш»	2012 – 2032 гг.	Действующий
Индустриальный парк «Рождество»	ООО «Моторинвест»	ООО «Моторинвест»	2015 – 2035 гг.	Действующий



ПРОМЫШЛЕННАЯ ДЕЯТЕЛЬНОСТЬ

КЛЮЧЕВЫЕ СОБЫТИЯ В СФЕРЕ ПРОМЫШЛЕННОСТИ В 2014 ГОДУ

1. Проведено выездное расширенное заседание Комитета Совета Федерации по федеративному устройству, региональной политике, местному самоуправлению и делам Севера на тему: «Практика и проблемы реализации в субъектах Российской Федерации законодательства в сфере создания и деятельности особых экономических зон на примере Липецкой области» (Особая экономическая зона регионального уровня промышленно-производственного типа «Тербуны», Липецкая область, с.Тербуны). Цель мероприятия: выработка мер по совершенствованию законодательства в сфере создания и развития особых экономических зон регионального уровня.

2. На базе ГБУК «Липецкая областная универсальная научная библиотека» (г.Липецк) открыт Центр поддержки технологий и инноваций (ЦПТИ). Цель создания - оказание информационной и научно-методической поддержки физическим и юридическим лицам при проведении НИР.

3. В Липецком государственном техническом университете (г.Липецк) состоялось открытие Центра молодежного инновационного творчества и Регионального центра инжиниринга. Цель создания - формирование эффективной, действующей системы поддержки и продвижения наукоемких, инновационных проектов от момента зарождения научной идеи до организации серийного выпуска продукции; повышение интереса молодежи к новым техническим разработкам в производстве, согласованная работа с малыми научными инновационными предприятиями при вузах области, работающими по приоритетным направлениям науки и техники.

4. В целях локализации производства комплектующих изделий и запасных частей для выпуска автомобилей создан индустриальный парк «Рождество».

5. В Краснинском районе Липецкой области открыт завод по выпуску автомобилей ООО «Моторинвест». Первая очередь: окрасочный комплекс, который рассчитан на производство полного цикла операций по подготовке, антикоррозийной обработке, грунтованию и окраске автомобильных кузовов. Вторая очередь: цех сварки, площадью 18,5 тыс. кв.м.

НАИБОЛЕЕ ЗНАЧИМЫЕ МЕРОПРИЯТИЯ ПРОМЫШЛЕННОГО ХАРАКТЕРА, ЗАПЛАНИРОВАННЫЕ НА 2015 ГОД

1. Создание инновационного территориального кластера станкостроения и станкоинструментальной промышленности «Липецкмаш» (Липецкая область). Цель создания: развитие станкоинструментального производства в Липецкой области .

2. Создание Регионального фонда поддержки науки и инновационных технологий (г. Липецк). Цель создания - поддержка молодых кандидатов и докторов наук, а также рационализаторов и изобретателей НИР, которых отличают значительной научной новизной и способностью внести серьезный вклад в развитие экономики региона.

3. Ввод в эксплуатацию в особой экономической зоне регионального уровня промышленно-производственного типа «Тербуны» предприятия по производству премиксов ООО «МегаМикс Центр».

4. Ввод в эксплуатацию предприятий-резидентов ОЭЗ ППТ «Липецк»:
 - ООО «АЛТАИР» (производство вентиляционного оборудования);
 - ООО «ТРИОТТ Липецк» (производство сельскохозяйственного оборудования);
 - ООО «ТЕХНА» (производство современных систем ограждения периметра и клеточного оборудования для промышленного птицеводства);
 - ООО «АББ Электрооборудование» (производство электрической распределительной и регулирующей аппаратуры).